

Малый атлас пресноводных рыб



**Речная минога
(до 40 мм)**



**Атлантический осетр
(свыше 1 м)**



**Угорь
(до 1,5 кг)**



**Стерлядь
(до 6-7 кг)**



**Лосось
(обычно 4-10 кг)**



**Ручьевая форель
(200-300 г)**



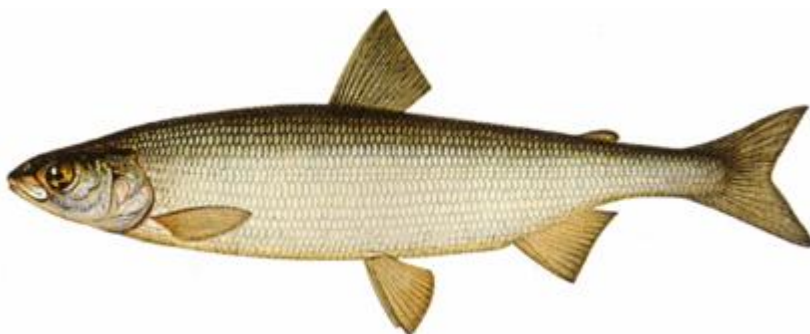
**Кумжа
(1-5 кг)**



**Радужная форель
(около 1 кг)**



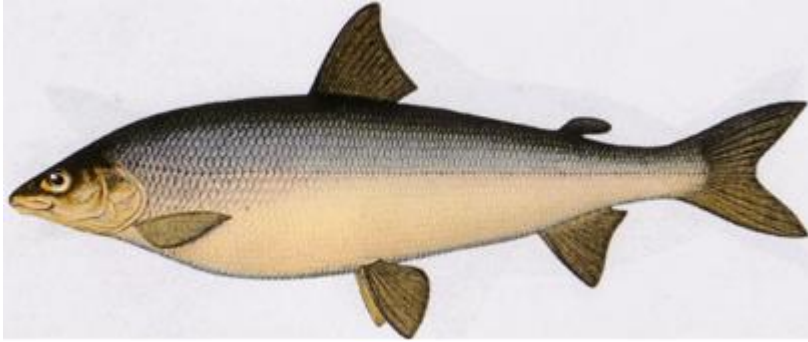
**Паля
(до 4-5 кг)**



**Волховский сиг
(около 1 кг)**



**Озерная форель
(до 5-6 кг)**



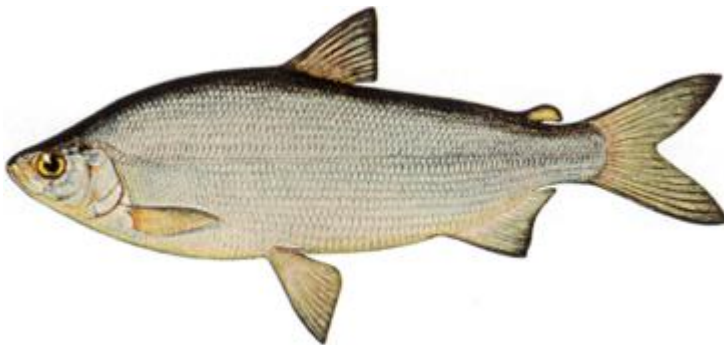
**Лудога
(до 1 кг)**



**Валаамка
(до 1 кг)**



**Ряпушка (мелкая
форма-до 20-25см)
Рипус (крупная
форма-до 40см)**



**Пелядь
(около 1 кг)**



**Невский сиг
(до 1 кг)**



**Корюшка
(около 50 г)**



**Плотва
(200-300 г)**



**Язь
(1-2 кг)**



**Хариус
(до 40 см)**



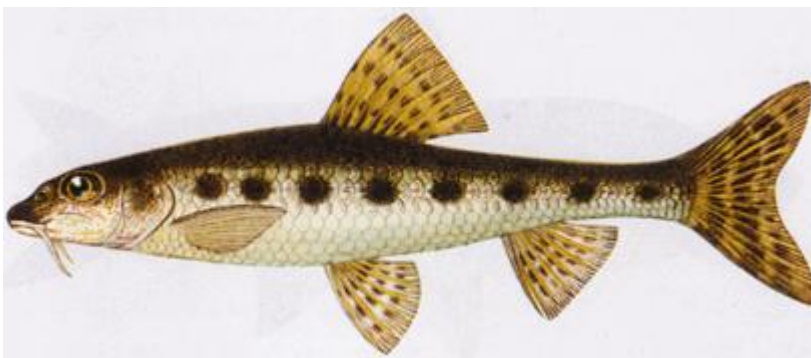
**Голавль
(1-2 кг)**



**Гольян
(5-8 см)**



**Елец
(100-200 г)**



**Пескарь
(10-12 см)**



**Белый амур
(до 10 кг)**



**Жерех
(1-3 кг)**



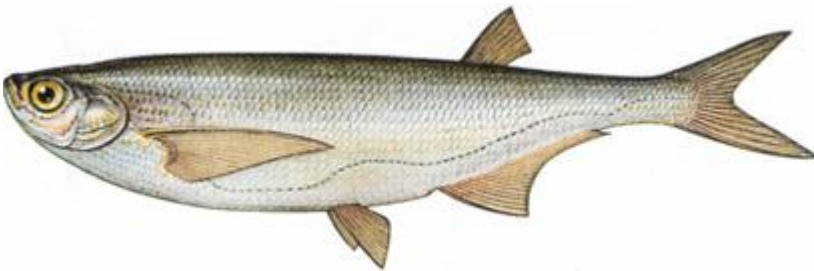
**Верховка
(6-9 см)**



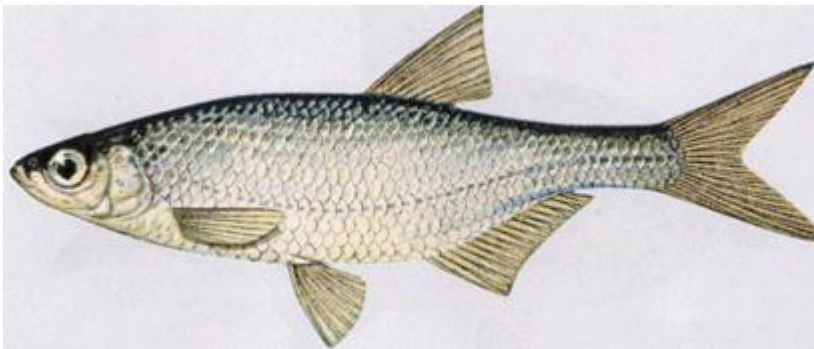
**Быстрянка
(10-14 см)**



Линь
(до 1 кг)



Чехонь
(около 0,5 кг)



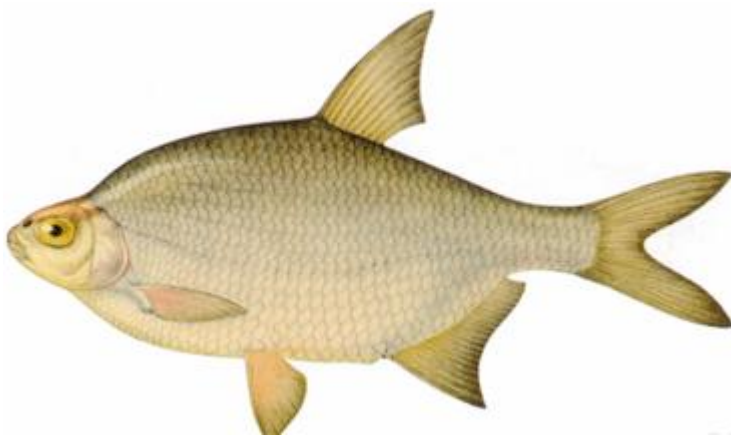
Уклея
(12-15 см)



Красноперка
(200-300 г)



**Лещ
(1-2 кг)**



**Густера
(до 500 г)**



**Белоглазка
(до 0,8 кг)**



**Синец
(200-300 г)**



**Сырть
(0,5-0,8 кг)**



**Подуст
(20-30 см)**



**Золотой карась
(10-200 г)**



**Серебряный карась
(до 200-300 г)**



**Сазан
(4-6 кг)**



**Карп
(1-3 кг)**



**Горчак
(6-8 см)**



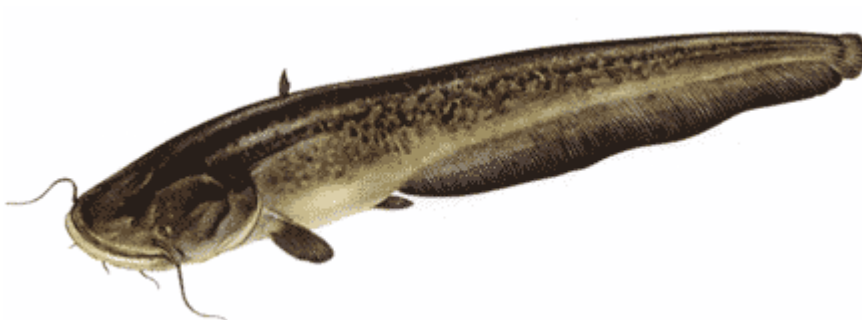
**Голец
(12-15 см)**



**Щиповка
(около 10 см)**



**Вьюн
(18-25 см)**



**Сом
(свыше 10 кг)**



**Налим
(свыше 1 кг)**



**Трехиглая-колюшка
(до 8-9 см)**



**Девятиглая
колюшка
(5-6 см)**



**Щука
(до 15-20 кг)**



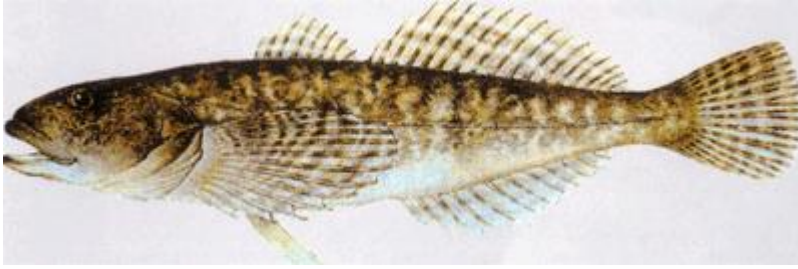
**Окунь
(100-300 г)**



**Ерш
(100-150 г)**



**Ротан
(10-15 см)
НЕ ВЫПУСКАТЬ
ОБРАТНО В ВОДУ И
НЕ ПЕРЕНОСИТЬ В
ДРУГИЕ ВОДОЕМЫ!!!!**



**Бычок-подкаменщик
(до 10-12 см)**



Судак